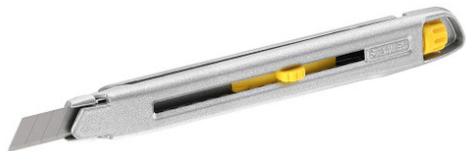


**STANLEY BLACK & DECKER DIV CONSTRUCTION**

Corps métallique  
résistant aux solvants  
changement de lame rapide et facile sans outils  
forme ergonomique "antiglisse"  
longueur 135 mm  
fourni avec 1 lame de cutter 9 mm.



**Caractéristiques**

|                      |     |
|----------------------|-----|
| largeur de lame (mm) | 9   |
| longueur (mm)        | 135 |
| nombre de lame(s)    | 1   |

| Référence                      | Prix HT |
|--------------------------------|---------|
| 10015134 CUTTER INTERLOCK 9 MM | -       |