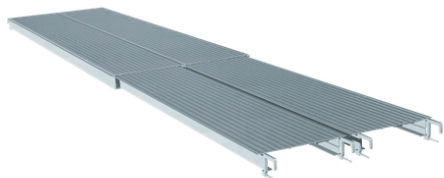


DIMOS

Conforme à la norme EN 12811-3 classe 3.

Composé de 2 planches largeur 30 cm
longueur réglable de 2 à 3 m.



Caractéristiques

| | |
|--------------|---------|
| largeur (m) | 2 x 0.3 |
| longueur (m) | 2 à 3 |

| Référence | | Prix HT |
|-----------|---|---------|
| 21430 | PLANCHER 60 CM TELESCOPIQUE ALU 2 A 3 M | - |