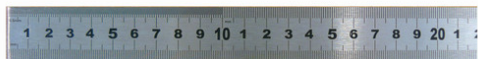


**WILMART**

Chromé mat  
gradué sur une face en mm et 1/2 mm sur l'autre face (sauf 1 m : mm et 1/2 mm sur les deux faces).



## Caractéristiques

Référence	longueur (cm)	section (mm)	souplesse	Prix HT
4639	10	13x0,5	flexible	-
4640	15	13x0,5	flexible	-
4641	20	13 x 0,5	flexible	-
4642	30	13x0,5	flexible	-
4644	30	24x0,9	semi rigide	-
4643	50	24x0,5	flexible	-
4645	50	30 x 1,0	semi rigide	-
4646	100	30 x 1,0	semi rigide	-